


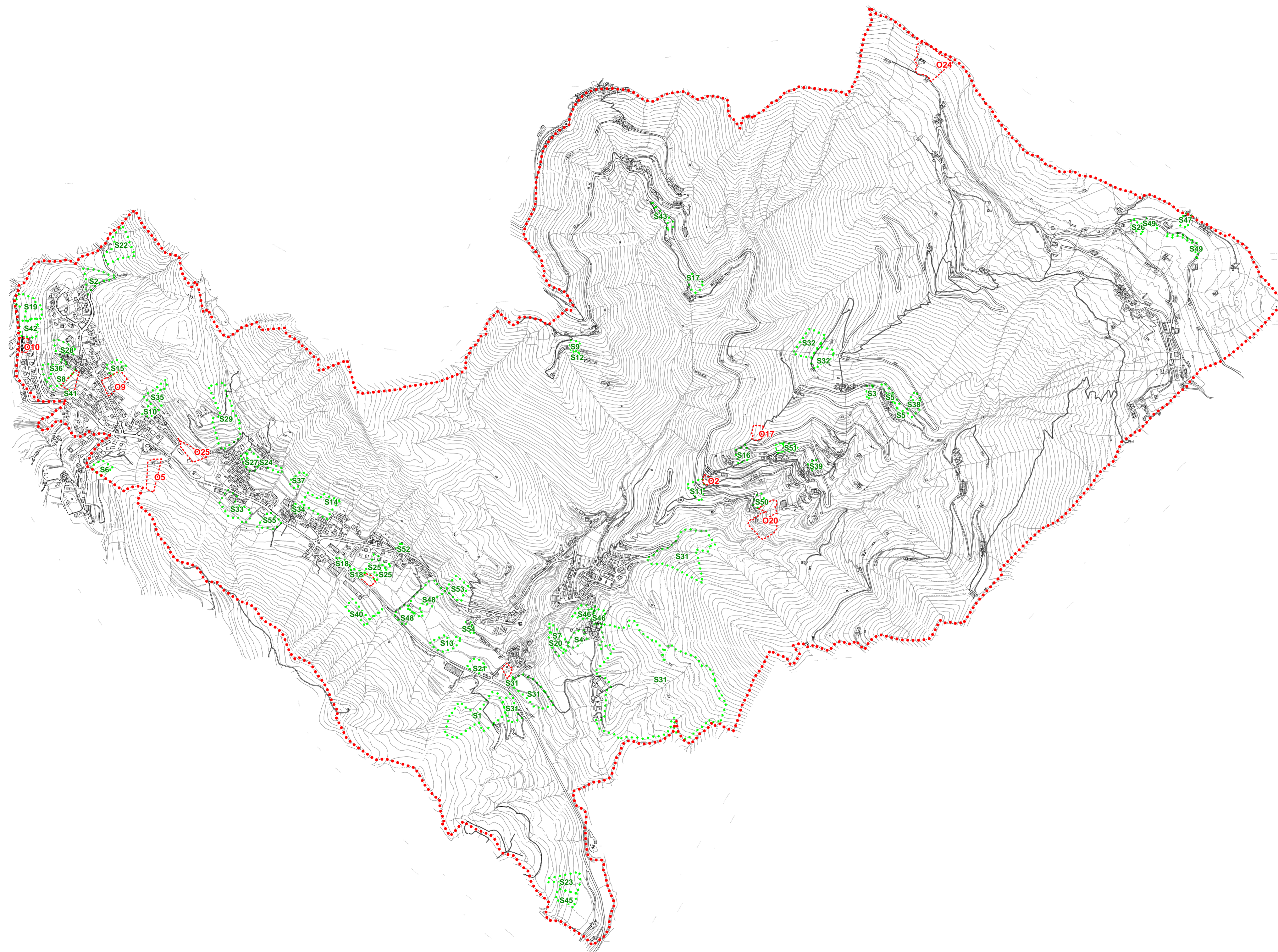


- Suggerimenti al PGT
-  Perimetrazione delle istanze (comprensivo delle osservazioni alla variante PRG 2004)
- Osservazioni alla variante PRG 2004
-  Perimetrazione delle istanze (richiedenti che non hanno presentato i suggerimenti al PGT)
 -  Confine comunale



COMUNE DI TORRE DE' BUSI
 Provincia di Lecco



DOCUMENTO di PIANO
 art. 10 bis della L.R. n 12/2005 + s.m.i

Il documento di piano non contiene previsioni che producono effetti diretti sul regime giuridico dei suoli - art 8 c 3 LR 12/2005

TAVOLA

DP1 Suggerimenti al P.G.T.

Consulenza e collaborazione	Settore di competenza
Dott. Pian. Terr. Colosimo Diego in collaborazione con Studioquattro (Dott. Arch. Comi Bruno)	Coordinatore generale e redazione
Dott. Geol. Corna Luigi	Componente geologica, idrogeologica e analisi del rischio sismico
Dott. Agr. Guzzetti Giampaolo	Componente agro-silvo-pastorale
Dott. Medolago Gabriele	Componente storica del paesaggio

Scala 1:10.000

Adottato con Deliberazione di Consiglio Comunale n.17 del 20.04.2009
 Approvato con Deliberazione di Consiglio Comunale n 45 del 05.12.2009

Pubblicato sul B.U.R.L. in data